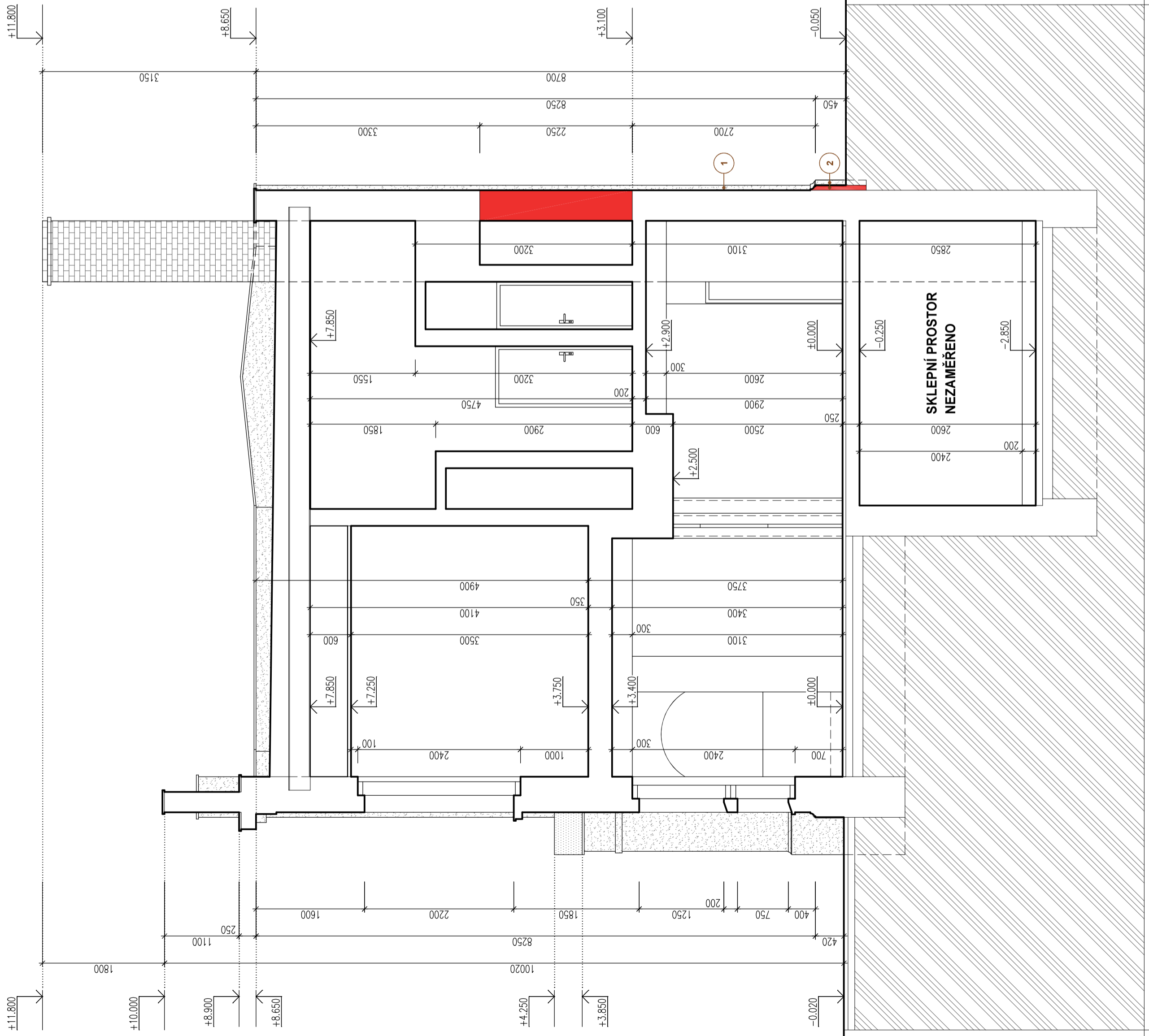


SVISLÝ ŘEZ A-A' - NOVÝ STAV 1:50



#### LEGENDA

1	VÝCHODNÍ ROH OBVODOVÉ ZDI BUDE PROVEDEN STEJNĚ JAKO OSTATNÍ ROHY OBJEKTU A BUDE PŘÍZPŮSOBEN STÁVAJÍCÍM ROZMĚRŮM ONOHO ROHU V MÍSTĚ 2.N.P. /NAD STÁVAJÍCÍMI PŘÍSTAVBAMI/
2	ZÁKLADOVÝ SOKL V MÍSTĚ NASTÁVAJÍCÍ OBVODOVÉ ZDI – BUDE PROVEDEN VE STEJNÉM ROZMĚRU JAKO ZÁKLADOVÉ SOKLY STÁVAJÍCÍ

#### LEGENDA MATERIÁLŮ

	STÁVAJÍCÍ KONSTRUKCE
	ZAZDÍVKY STAVEBNÍCH OTVORŮ V NASTÁVAJÍCÍM OBVODOVÉM ZDIVU – ZDIVO POROTHERM TL 450 mm

INVESTOR: MĚSTO VARNSDORF NÁM. E. BENEŠE 470 407 47 VARNSDORF		GENERÁLNÍ PROJEKTANT: <b>ProProjekt</b> 10 PROJEKTANT: PAVEL HRUŠKA VYPRACOVAL: PAVEL HRUŠKA DATUM: 10/2024 ČÍSLO ZÁKAZKY: 2023017H FORMÁT: 6 x A4 STUPĚŇ PD: SP ČÍSLO VÝKRESU: b.3.3 MĚŘÍTKO: 1:50		PROJEKT s.r.o. Komenského 1173 408 01 Rumburk T: 412 332 317 projekce@proprojekt.cz	
ZASTUPÍTE INVESTORA: JANA PUSCHOVA		PROJEKTOVÁNÍ STAVEB • INŽENÝRSKÁ ČINNOST • DOZOROVÁNÍ STAVEB www.proprojekt.cz		AUTORIZACE:	
MÍSTO: ST.P.C.K. 2539, UL. GENERÁLA SVOBODY, K.Ú. A OBEC VARNSDORF		STAVBA: STAVEBNÍ ÚPRAVY A ODSTRANĚNÍ ČÁSTI STAVBY Č.P. 3044, UL. GENERÁLA SVOBODY VARNSDORF - KINOKAVARNA		PROJEKTANT ČÁSTI:	
PROJEKTOVÁ ČÁST: D.1.1. ARCHITEKTONICKO-STAVEBNÍ ŘEŠENÍ		PÁŘE:			
VÝKRES: SVISLÝ ŘEZ A-A' - NOVÝ STAV					